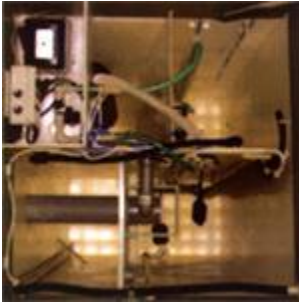


Μοντέλα μονάδων επεξεργασίας λυμάτων



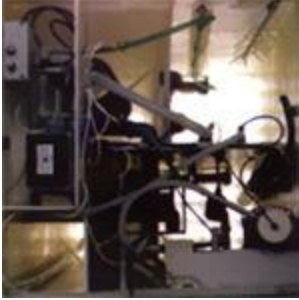
Βασικό Μοντέλο

- Μονάδα βιολογικής επεξεργασίας λυμάτων που χρησιμοποιεί διαδικασία ενεργοποίησης με επάρκεια 95%
- Δύο φάσεις λειτουργίας: Ροή (φάση επεξεργασίας) και αντιστροφή (φάση αναπαραγωγής)
- Ενσωματωμένο σύστημα ακουστικής σηματοδότησης σε περίπτωση βλάβης
- Το επεξεργασμένο νερό είναι κατάλληλο για εκροή στα επιφανειακά ύδατα
- Το επεξεργασμένο νερό είναι κατάλληλο για άρδευση (δεν συνιστάται για άρδευση με σταγόνες)



Μοντέλο με ενσωματωμένο φίλτρο άμμου

- Το ενσωματωμένο φίλτρο άμμου περιλαμβάνεται στην τεχνολογία της τριτοβάθμιας επεξεργασίας
- Το φίλτρο ξεπλένεται πολλές φορές στη διάρκεια της ημέρας; κατά τη φάση αναπαραγωγής
- Αποτελεσματικότητα επεξεργασίας 98% και παραπάνω
- Το επεξεργασμένο νερό είναι κατάλληλο για εκροή και στα επιφανειακά και τα υπόγεια ύδατα (εκροή, αποστράγγιση)
- Το επεξεργασμένο νερό είναι κατάλληλο για άρδευση με σταγόνες



Μοντέλο με μονάδα μεμβράνης μικροδιήθησης

- Το φίλτρο άμμου ακολουθείται από μονάδα μεμβράνης μικροδιήθησης
- Μηχανικός διαχωρισμός των σωματιδίων που απομακρύνουν τα βακτήρια
- Το επεξεργασμένο νερό είναι απολύτως καθαρό και ασφαλές από βακτηριολογική άποψη
- Το επεξεργασμένο νερό είναι κατάλληλο για επαναχρησιμοποίηση
- Το νερό είναι κατάλληλο για το καζανάκι της τουαλέτας ή το πλυντήριο
- Η χημική αναπαραγωγή γίνεται κατά προσέγγιση μία φορά στους έξι μήνες.

Επιπλέον Εξοπλισμός



Οικιακό ηλεκτρικό κουτί

- Ανεξάρτητο προστατευτικό ρεύματος για τη μονάδα επεξεργασίας λυμάτων
- Χρονοδιακόπτης για λειτουργία αναψυχής της μονάδας επεξεργασίας λυμάτων
- Φωτεινή ένδειξη για σωστή λειτουργία



Εξοπλισμός δοσομέτρησης

- Για εξάλειψη του βιολογικού αφρού
- Για χημική απομάκρυνση του φωσφόρου
- Δοσομέτρηση χλωρίου / άλλη απολύμανση



Μονάδα παρακολούθησης TOM

- Παρακολούθηση της λειτουργίας της μονάδας επεξεργασίας λυμάτων (αριθμός εναλλαγής πλεύσης στη δεξαμενή συσσώρευσης, χρονοκαθυστέρηση κάθε φάσης κλπ)
- Δυνατότητα κανονικής λειτουργίας και λειτουργίας αναψυχής σύμφωνα με την εισροή λυμάτων
- Φωτεινή και ακουστική ηχητική ειδοποίηση σε περίπτωση δυσλειτουργίας με εμφάνιση του αριθμού βλάβης Προδιαγραφές μέγιστης διευκόλυνσης και ελάχιστου χρόνου για τη συντήρηση της μονάδας επεξεργασίας λυμάτων



Μονάδα GSMT

- Επιπλέον μονάδα επικοινωνίας για τη μονάδα TOM
- Απομακρυσμένη μετάδοση ειδοποίησης με SMS σε περίπτωση δυσλειτουργίας μέσω GSM
- 24ωρος έλεγχος της μονάδας επεξεργασίας λυμάτων μέσω κινητού τηλεφώνου
- Τέλειο για οργανισμούς παροχής υπηρεσιών που λειτουργούν πολλές μονάδες επεξεργασίας λυμάτων

Τεχνικά δεδομένα

Τύπος μονάδας επεξεργασίας λυμάτων	Αριθμός ατόμων	Ημερήσια ποή λυμάτων	Ημερήσιο φορτίο μόλυνσης	Ισχύς λειτουργίας	Κατανάλωση ενέργειας	Βάρος	Μήκος	Πλάτος	Ύψος
	P.E.	m ³ /day	kg BOD ₅ /day	W	kWh/day	kg	m	m	m
Topas 5	5	0.75	0.30	60	1.44	240	1.0	1.1	2.3
Topas 8	8	1.20	0.48	80	1.92	310	1.6	1.1	2.3
Topas 10	10	1.50	0.60	120	2.88	390	2.1	1.1	2.4
Topas 15	15	2.25	0.90	120	2.88	470	2.6	1.1	2.4
Topas 20	20	3.00	1.20	160	3.84	760	2.1	1.5	2.5
Topas 30	30	4.50	1.80	200	4.80	890	2.1	2.0	2.5
Topas 40	40	6.00	2.40	240	5.76	980	2.1	2.0	3.0
Topas 50	50	7.50	3.00	320	7.86	1335	3.1	2.0	3.0
Topas 75	75	11.25	4.50	400	9.60	1660	4.1	2.0	3.0
Topas 100	100	15.00	6.00	600	14.40	2500	4.1	3.1	3.0
Topas 125	125	19.00	7.50	765	18.36	3100	4.1	4.1	3.0
Topas 150	150	22.50	9.00			3700	4.0	5.0	3.0
Topas 200	200	30.00	12.00			5000	8.0	3.0	3.0
Topas 250	250	37.50	15.00			6200	8.0	4.0	3.0
Topas 300	300	45.00	18.00			7400	8.0	5.0	3.0

Πιστοποιήσεις

Πιστοποίηση για: Σχεδιασμό, ανάπτυξη, παραγωγή, εγκατάσταση, πώληση και service μονάδων επεξεργασίας λυμάτων. Καθώς και τοπικών - δημοτικών εγκαταστάσεων επεξεργασίας λυμάτων.

Ο βιολογικός Τορας έχει δοκιμαστεί από το Ινστιτούτο Δοκιμών του Βrno, Τσεχίας (Engineering Test Institute Brno, Czech Republic) και έλαβε πιστοποίηση από το Γερμανικό Ινστιτούτο Τεχνολογικών Κατασκευών (Deutsches Institut für Bautechnik). Ο τεχνικός σχεδιασμός των βιολογικών Τορας προστατεύεται από διεθνή πατέντα με αρ.28241

